



OZNÁMENÍ O PŘERUŠENÍ DODÁVKY ELEKTŘINY

Vážená zákaznice, vážený zákazníku, dovoluujeme si Vás informovat o plánovaném přerušení dodávky elektřiny:

OBEC

Stará Rudná

MÍSTNÍ ČÁST / ULICE

Část obce , dle přiložené orientační mapky .
VŠE V MÍSTĚ VYVĚŠENÍ LETÁKŮ

DNE / VE DNECH

OD

DO

10.6.2015

7:30

17:30

které proběhne v souladu s ustanovením § 25, odst. 3, písm. c), bod 5 /týkajícím se účastníků trhu s elektřinou/ a písm. d), bod 6 /týkajícím se výroben/, zákona č. 458/2000 Sb., v platném znění, z důvodu provádění plánovaných prací na zařízení distribuční soustavy, popř. v jeho ochranném pásmu (tj. oprav, rekonstrukcí, údržby a revizí).

Dovolujeme si Vás proto požádat, abyste provedli potřebná opatření, a zamezili tak případným škodám na zařízení a majetku. Omlouváme se a ujišťujeme Vás, že časový rozsah přerušení byl zvolen pouze na nezbytně nutnou dobu. Z hlediska bezpečnosti je nutno zařízení distribuční soustavy i v této době považovat za zařízení pod napětím, žádáme Vás proto o dodržení všech zásad bezpečnosti.

V případě dalších dotazů nás prosím kontaktujte na naší Poruchové lince 840 850 860, která je Vám k dispozici 24 hodin denně, 7 dní v týdnu.

Děkujeme Vám za pochopení.

ČEZ Distribuce, a. s.

Děčín, Děčín IV – Podmokly, Teplická 874/8, PSČ 405 02 | IČ 24729035 | Linka pro hlášení poruch 840 850 860 | fax: 371 102 008 | e-mail: info@cezdistribe.cz | www.cezdistribe.cz | společnost zapsaná v obch. rejstříku vedeném Krajským soudem v Ústí nad Labem, oddíl B, vložka 2145 | zaslací adresa: ČEZ Zákaznické služby, s. r. o., Plzeň, Guldenerova 2577/19, PSČ 303 28



OZNÁMENÍ O PŘERUŠENÍ DODÁVKY ELEKTŘINY

Vážená zákaznice, vážený zákazníku, dovoluujeme si Vás informovat o plánovaném přerušení dodávky elektřiny:

OBEC

Světlá Hora, Suchá Rudná, Stará Voda a Podlesí.

MÍSTNÍ ČÁST / ULICE

Celé obce , dle přiložené orientační mapky . VŠE V MÍSTĚ VYVĚŠENÍ LETÁKŮ

DNE / VE DNECH

OD

DO

10.6.2015

7:30

17:30

které proběhne v souladu s ustanovením § 25, odst. 3, písm. c), bod 5 /týkajícím se účastníků trhu s elektřinou/ a písm. d), bod 6 /týkajícím se výroben/, zákona č. 458/2000 Sb., v platném znění, z důvodu provádění plánovaných prací na zařízení distribuční soustavy, popř. v jeho ochranném pásmu (tj. oprav, rekonstrukcí, údržby a revizí).

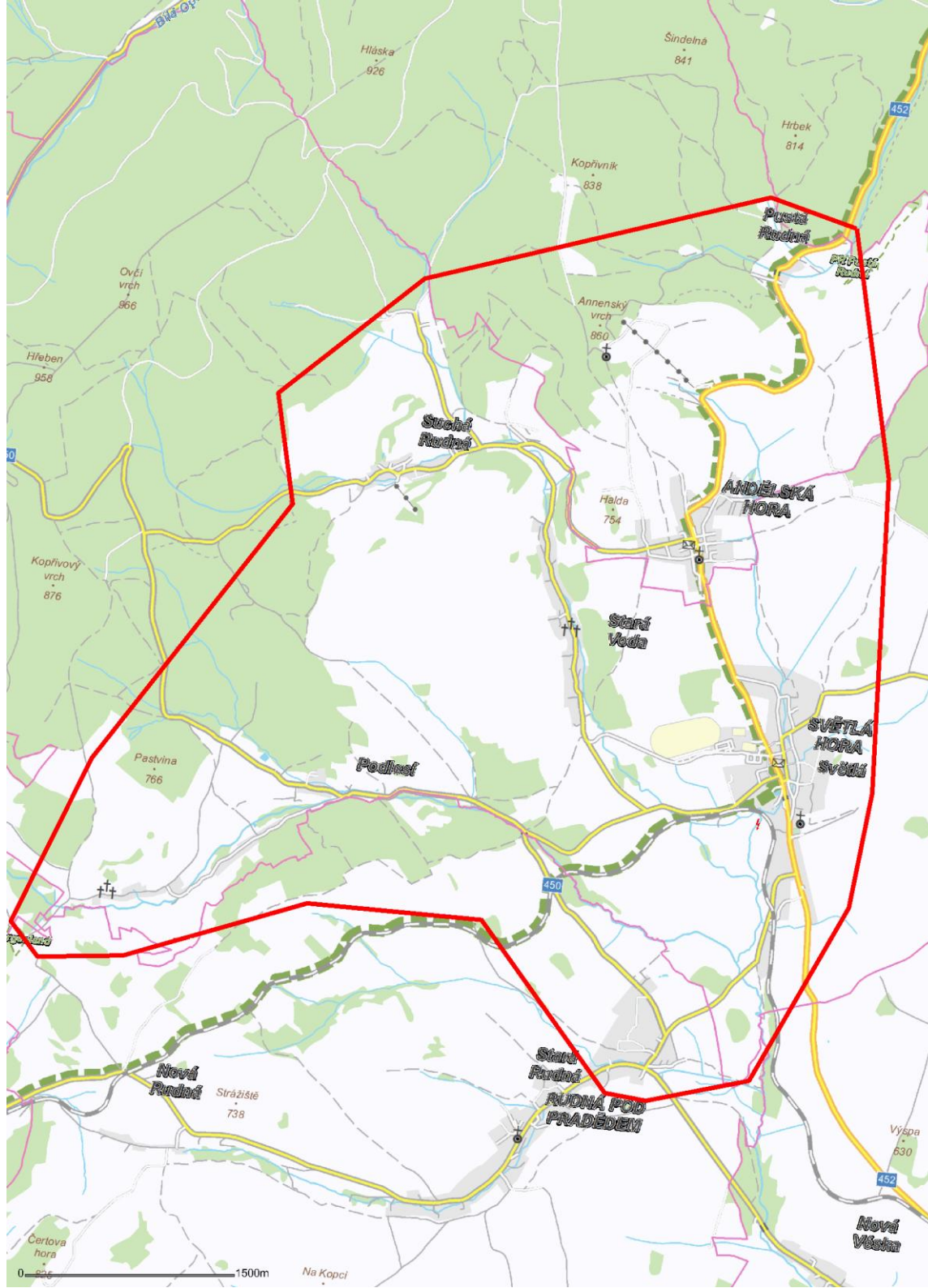
Dovolujeme si Vás proto požádat, abyste provedli potřebná opatření, a zamezili tak případným škodám na zařízení a majetku. Omlouváme se a ujišťujeme Vás, že časový rozsah přerušení byl zvolen pouze na nezbytně nutnou dobu. Z hlediska bezpečnosti je nutno zařízení distribuční soustavy i v této době považovat za zařízení pod napětím, žádáme Vás proto o dodržení všech zásad bezpečnosti.

V případě dalších dotazů nás prosím kontaktujte na naší Poruchové lince 840 850 860, která je Vám k dispozici 24 hodin denně, 7 dní v týdnu.

Děkujeme Vám za pochopení.

ČEZ Distribuce, a. s.

Děčín, Děčín IV – Podmokly, Teplická 874/8, PSČ 405 02 | IČ 24729035 | Linka pro hlášení poruch 840 850 860 | fax: 371 102 008 | e-mail: info@cezdistribe.cz | www.cezdistribe.cz | společnost zapsaná v obch. rejstříku vedeném Krajským soudem v Ústí nad Labem, oddíl B, vložka 2145 | zaslací adresa: ČEZ Zákaznické služby, s. r. o., Plzeň, Guldenerova 2577/19, PSČ 303 28





OZNÁMENÍ O PŘERUŠENÍ DODÁVKY ELEKTŘINY

Vážená zákaznice, vážený zákazníku, dovoluujeme si Vás informovat o plánovaném přerušení dodávky elektřiny:

OBEC

Rudná pod Pradědem

MÍSTNÍ ČÁST / ULICE

Část obce , dle přiložené orientační mapky .
VŠE V MÍSTĚ VYVĚŠENÍ LETÁKŮ

DNE / VE DNECH

10.6.2015

OD

7:30

DO

19:30

které proběhne v souladu s ustanovením § 25, odst. 3, písm. c), bod 5 /týkajícím se účastníků trhu s elektřinou/ a písm. d), bod 6 /týkajícím se výroben/, zákona č. 458/2000 Sb., v platném znění, z důvodu provádění plánovaných prací na zařízení distribuční soustavy, popř. v jeho ochranném pásmu (tj. oprav, rekonstrukcí, údržby a revizí).

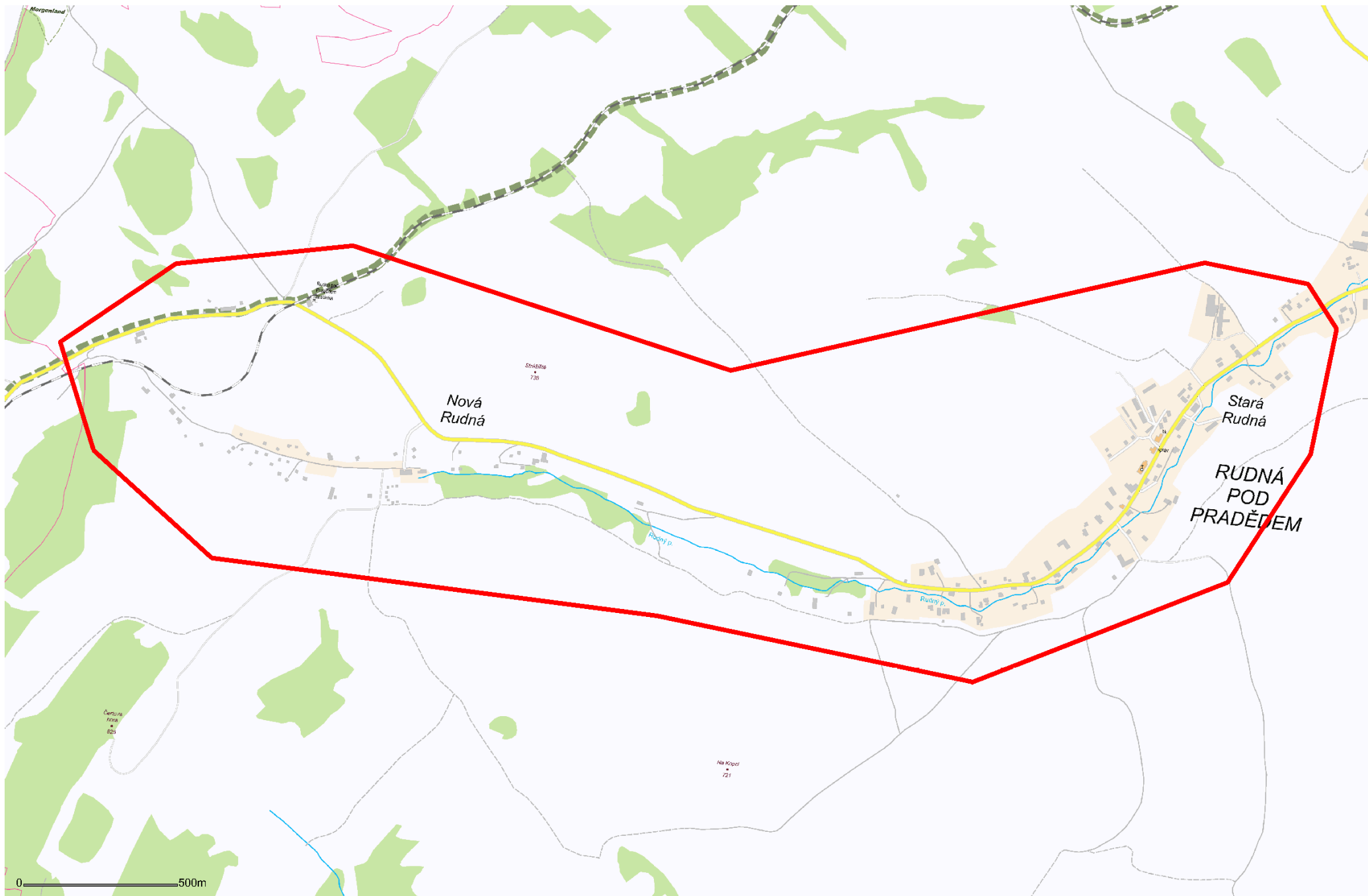
Dovoluujeme si Vás proto požádat, abyste provedli potřebná opatření, a zamezili tak případným škodám na zařízení a majetku. Omlouváme se a ujišťujeme Vás, že časový rozsah přerušení byl zvolen pouze na nezbytně nutnou dobu. Z hlediska bezpečnosti je nutno zařízení distribuční soustavy i v této době považovat za zařízení pod napětím, žádáme Vás proto o dodržení všech zásad bezpečnosti.

V případě dalších dotazů nás prosím kontaktujte na naší Poruchové lince 840 850 860, která je Vám k dispozici 24 hodin denně, 7 dní v týdnu.

Děkujeme Vám za pochopení.

ČEZ Distribuce, a. s.

Děčín, Děčín IV – Podmokly, Teplická 874/8, PSČ 405 02 | IČ 24729035 | Linka pro hlášení poruch 840 850 860 | fax: 371 102 008 | e-mail: info@cezdistribece.cz | www.cezdistribece.cz | společnost zapsaná v obch. rejstříku vedeném Krajským soudem v Ústí nad Labem, oddíl B, vložka 2145 | zásilací adresa: ČEZ Zákaznické služby, s. r. o., Plzeň, Guldenerova 2577/19, PSČ 303 28





OZNÁMENÍ O PŘERUŠENÍ DODÁVKY ELEKTŘINY

Vážená zákaznice, vážený zákazníku, dovoluujeme si Vás informovat o plánovaném přerušení dodávky elektřiny:

OBEC

Rudná pod Pradědem

MÍSTNÍ ČÁST / ULICE

Část obce , dle přiložené orientační mapky .
VŠE V MÍSTĚ VYVĚŠENÍ LETÁKŮ

DNE / VE DNECH

12.6.2014

OD

7:40

DO

16:00

které proběhne v souladu s ustanovením § 25, odst. 3, písm. c), bod 5 /týkajícím se účastníků trhu s elektřinou/ a písm. d), bod 6 /týkajícím se výroben/, zákona č. 458/2000 Sb., v platném znění, z důvodu provádění plánovaných prací na zařízení distribuční soustavy, popř. v jeho ochranném pásmu (tj. oprav, rekonstrukcí, údržby a revizí).

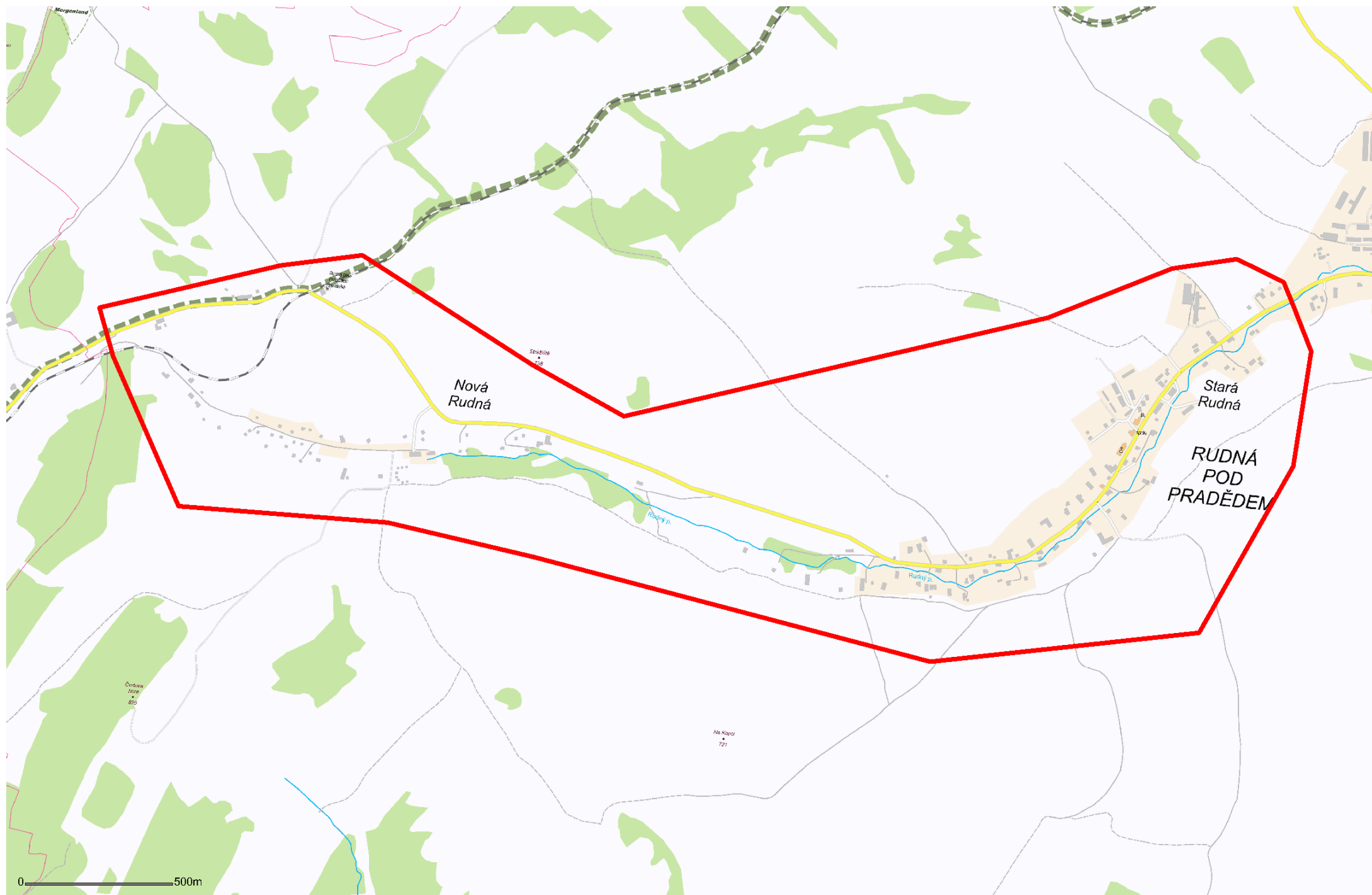
Dovolujeme si Vás proto požádat, abyste provedli potřebná opatření, a zamezili tak případným škodám na zařízení a majetku. Omlouváme se a ujišťujeme Vás, že časový rozsah přerušení byl zvolen pouze na nezbytně nutnou dobu. Z hlediska bezpečnosti je nutno zařízení distribuční soustavy i v této době považovat za zařízení pod napětím, žádáme Vás proto o dodržení všech zásad bezpečnosti.

V případě dalších dotazů nás prosím kontaktujte na naší Poruchové lince 840 850 860, která je Vám k dispozici 24 hodin denně, 7 dní v týdnu.

Děkujeme Vám za pochopení.

ČEZ Distribuce, a. s.

Děčín, Děčín IV – Podmokly, Teplická 874/8, PSČ 405 02 | IČ 24729035 | Linka pro hlášení poruch 840 850 860 | fax: 371 102 008 | e-mail: info@cezdistribece.cz | www.cezdistribece.cz | společnost zapsaná v obch. rejstříku vedeném Krajským soudem v Ústí nad Labem, oddíl B, vložka 2145 | zásilací adresa: ČEZ Zákaznické služby, s. r. o., Plzeň, Guldenerova 2577/19, PSČ 303 28



Nová
Rudná

Stará
Rudná

**RUDNÁ
POD
PRADĚDEM**

0 500m



OZNÁMENÍ O PŘERUŠENÍ DODÁVKY ELEKTŘINY

Vážená zákaznice, vážený zákazníku, dovoluujeme si Vás informovat o plánovaném přerušení dodávky elektřiny:

OBEC

Rudná pod Pradědem

MÍSTNÍ ČÁST / ULICE

Část obce , dle přiložené orientační mapky .
VŠE V MÍSTĚ VYVĚŠENÍ LETÁKŮ

DNE / VE DNECH

OD

DO

18.6.2015

7:30

19:30

které proběhne v souladu s ustanovením § 25, odst. 3, písm. c), bod 5 /týkajícím se účastníků trhu s elektřinou/ a písm. d), bod 6 /týkajícím se výroben/, zákona č. 458/2000 Sb., v platném znění, z důvodu provádění plánovaných prací na zařízení distribuční soustavy, popř. v jeho ochranném pásmu (tj. oprav, rekonstrukcí, údržby a revizí).

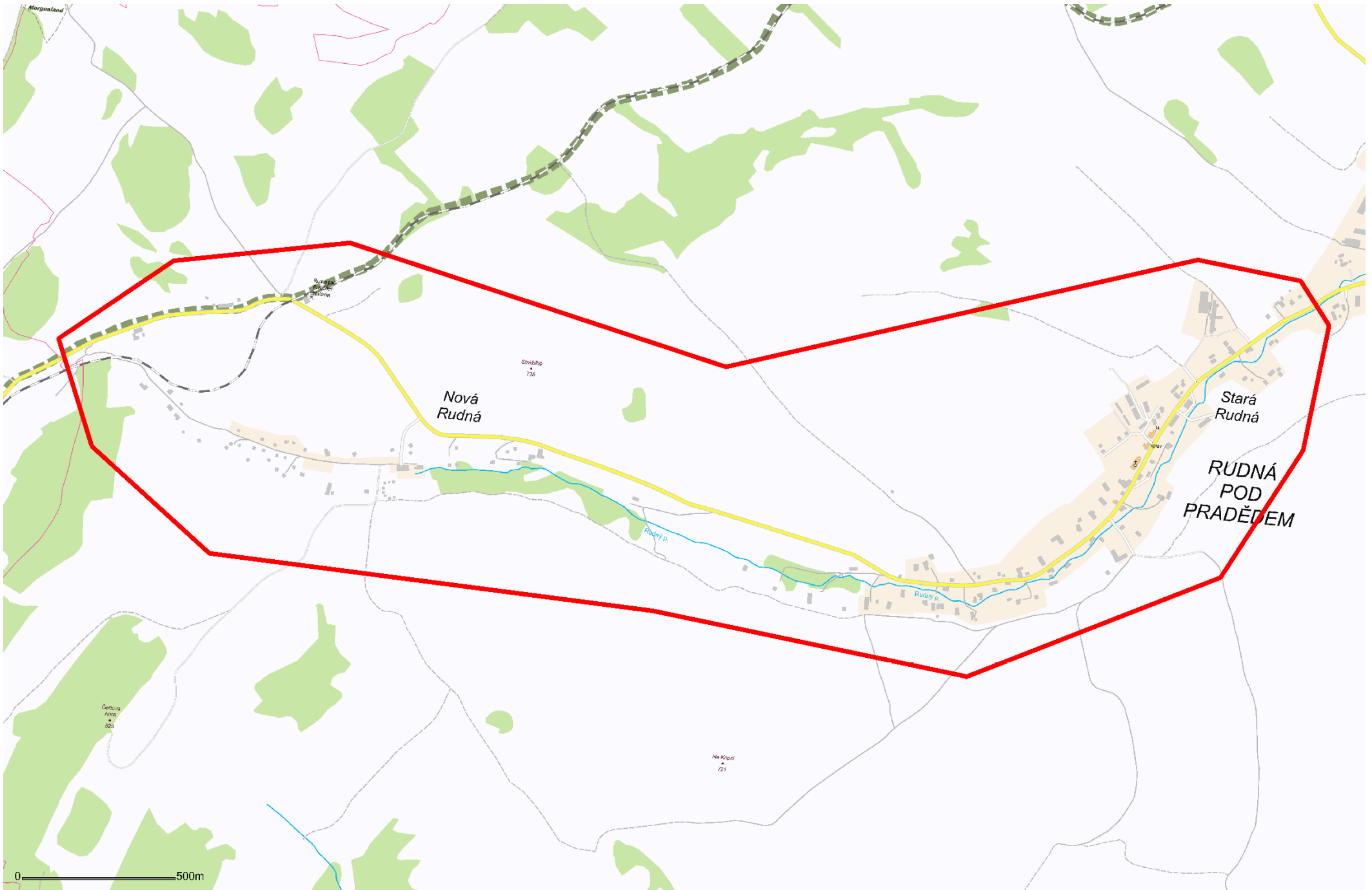
Dovolujeme si Vás proto požádat, abyste provedli potřebná opatření, a zamezili tak případným škodám na zařízení a majetku. Omlouváme se a ujišťujeme Vás, že časový rozsah přerušení byl zvolen pouze na nezbytně nutnou dobu. Z hlediska bezpečnosti je nutno zařízení distribuční soustavy i v této době považovat za zařízení pod napětím, žádáme Vás proto o dodržení všech zásad bezpečnosti.

V případě dalších dotazů nás prosím kontaktujte na naší Poruchové lince 840 850 860, která je Vám k dispozici 24 hodin denně, 7 dní v týdnu.

Děkujeme Vám za pochopení.

ČEZ Distribuce, a. s.

Děčín, Děčín IV – Podmokly, Teplická 874/8, PSČ 405 02 | IČ 24729035 | Linka pro hlášení poruch 840 850 860 | fax: 371 102 008 | e-mail: info@cezdistribece.cz | www.cezdistribece.cz | společnost zapsaná v obch. rejstříku vedeném Krajským soudem v Ústí nad Labem, oddíl B, vložka 2145 | zásilací adresa: ČEZ Zákaznické služby, s. r. o., Plzeň, Guldenerova 2577/19, PSČ 303 28





OZNÁMENÍ O PŘERUŠENÍ DODÁVKY ELEKTŘINY

Vážená zákaznice, vážený zákazníku, dovoluujeme si Vás informovat o plánovaném přerušení dodávky elektřiny:

OBEC

Rudná pod Pradědem

MÍSTNÍ ČÁST / ULICE

Část obce , dle přiložené orientační mapky .
VŠE V MÍSTĚ VYVĚŠENÍ LETÁKŮ

DNE / VE DNECH

OD

DO

19.6.2014

7:40

16:00

které proběhne v souladu s ustanovením § 25, odst. 3, písm. c), bod 5 /týkajícím se účastníků trhu s elektřinou/ a písm. d), bod 6 /týkajícím se výroben/, zákona č. 458/2000 Sb., v platném znění, z důvodu provádění plánovaných prací na zařízení distribuční soustavy, popř. v jeho ochranném pásmu (tj. oprav, rekonstrukcí, údržby a revizí).

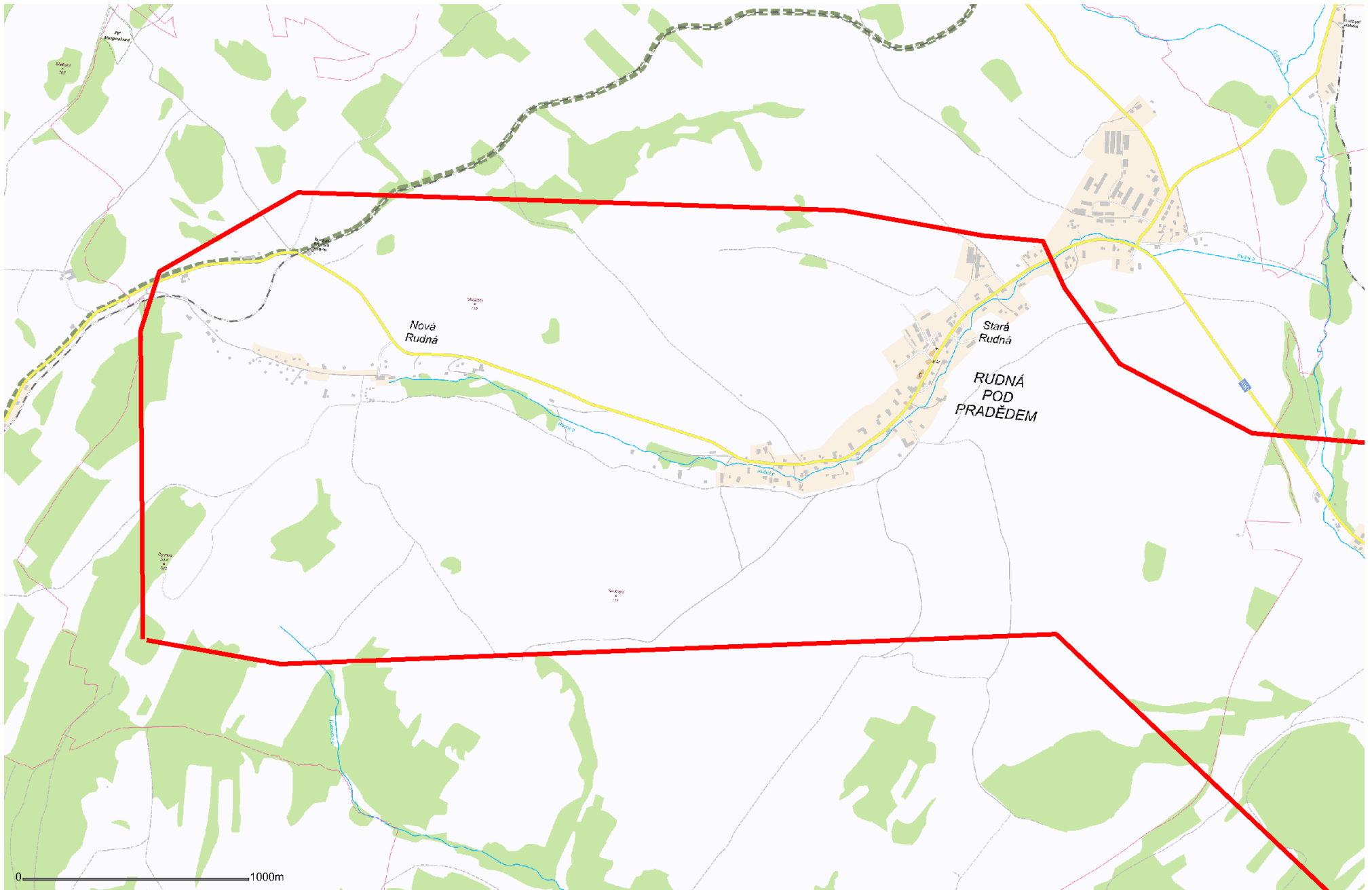
Dovolujeme si Vás proto požádat, abyste provedli potřebná opatření, a zamezili tak případným škodám na zařízení a majetku. Omlouváme se a ujistujeme Vás, že časový rozsah přerušení byl zvolen pouze na nezbytně nutnou dobu. Z hlediska bezpečnosti je nutno zařízení distribuční soustavy i v této době považovat za zařízení pod napětím, žádáme Vás proto o dodržení všech zásad bezpečnosti.

V případě dalších dotazů nás prosím kontaktujte na naší Poruchové lince 840 850 860, která je Vám k dispozici 24 hodin denně, 7 dní v týdnu.

Děkujeme Vám za pochopení.

ČEZ Distribuce, a. s.

Děčín, Děčín IV – Podmokly, Teplická 874/8, PSČ 405 02 | IČ 24729035 | Linka pro hlášení poruch 840 850 860 | fax: 371 102 008 | e-mail: info@cezdistribece.cz | www.cezdistribece.cz | společnost zapsaná v obch. rejstříku vedeném Krajským soudem v Ústí nad Labem, oddíl B, vložka 2145 | zaslací adresa: ČEZ Zákaznické služby, s. r. o., Plzeň, Guldenerova 2577/19, PSČ 303 28



Pr. Praděd

Nová
Rudná

Stará
Rudná
RUDNÁ
POD
PRADĚDEM

0 1000m